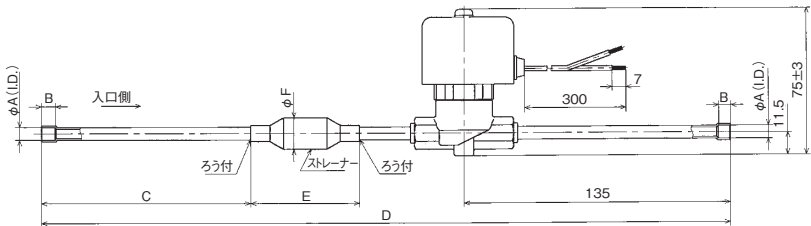
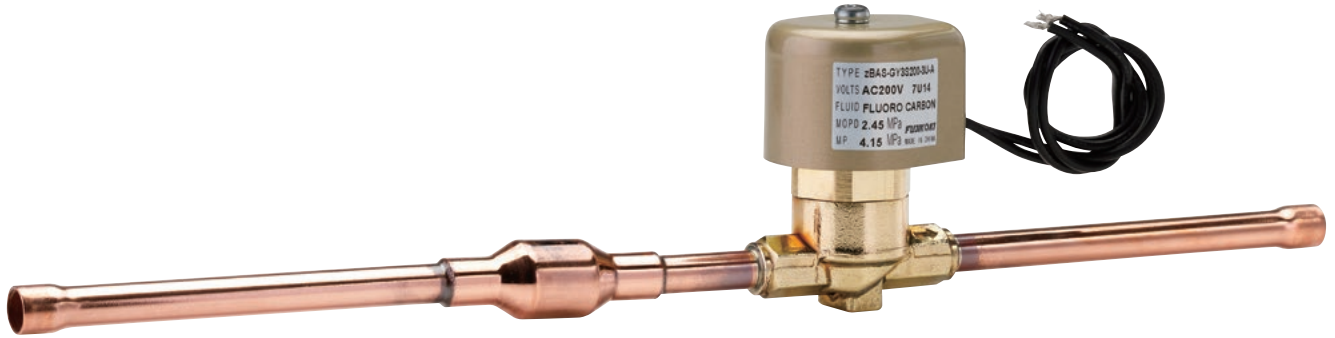
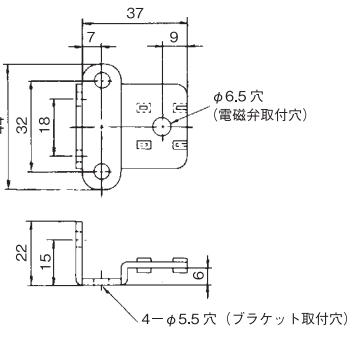


BAS-GYS形電磁弁

- 溶接ストレーナ付電磁弁は、ストレーナにてサイクルの大敵であるゴミ・スパッタをシャットアウトします。100メッシュストレーナで微細な異物を除去し、サイクル内の浄化を行うと共に、冷凍機をはじめ機能部品を異物に依る不良から守ります。
- 使用冷媒はR134a、R404A、R407C、R410A、R448A、R449A、R407H、R463Aです。



BAS用プレート t=2



仕様

形式	継手		弁口径 mm	Cv値	作動圧力差 MPa	標準コイル能力			寸法 mm						質量 g
	配管径mm	形状				定格電圧	周波数	消費電力	A	B	C	D	E	F	
BAS-GY2S100	6.35	ろう付	6	0.62	0~2.45	AC100V	50/60Hz 共用	7/6W (50/60Hz)	6.50	7	106	349	55	19.4	450
BAS-GY2S200						AC200V									
BAS-GY3S100	9.52	ろう付		0.83		AC100V			9.65	9	107	351			
BAS-GY3S200						AC200V									

- 気密圧力及び最高使用圧力／耐圧圧力：4.15MPaG／6.23MPaG
- 使用温度範囲：周囲温度-30～50℃、流体温度-40～130℃

能力表

R134a、R404A、R407C、R410A

使用冷媒		冷凍能力 kW													
弁出入口差圧 MPa		R134a			R404A			R407C			R410A				
液配管用	BAS	GY2S	7.5	11	15	5.2	7.4	10	7.6	11	15	7.5	11	15	
		GY3S	10	14	20	7.0	9.8	14	10	14	20	10	14	20	
		吸入ガス	GY2S	0.9	1.2	1.7	1.0	1.4	1.9	1.1	1.5	2.1	1.4	2.0	2.8
		配管用	GY3S	1.2	1.7	2.3	1.3	1.8	2.6	1.5	2.1	2.9	1.9	2.7	3.8

- 凝縮温度38℃、蒸発温度5℃、過熱度0℃の値

R448A、R449A、R407H、R463A

使用冷媒		冷凍能力 kW													
弁出入口差圧 MPa		R448A			R449A			R407H			R463A				
液配管用	BAS	GY2S	7.0	9.9	14	6.9	9.7	14	8.2	12	16	7.3	10	15	
		GY3S	9.3	13	19	9.2	13	18	11	16	22	9.8	14	20	
		吸入ガス	GY2S	0.9	1.3	1.8	0.9	1.2	1.7	0.9	1.3	1.8	1.2	1.7	2.4
		配管用	GY3S	1.2	1.7	2.4	1.2	1.7	2.3	1.2	1.8	2.5	1.6	2.3	3.2

- 凝縮温度38℃、蒸発温度5℃、過熱度0℃の値