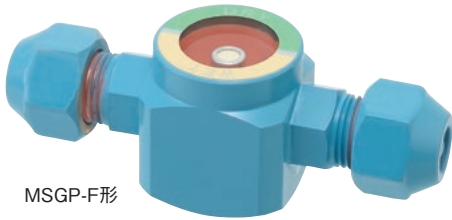
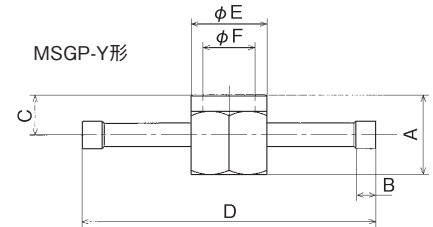
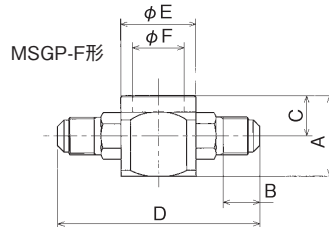


## ■MSGP形サイトグラス

- MSGP形はモイスチャーインジケータ(水分検知器)付きのサイトグラスです。(注1)
- 冷媒や油の流れ状態のほか、モイスチャーインジケータの色で冷媒中の水分状況を確認することができます。
- フレアタイプとろう付タイプ(注2)があります。(ろう付タイプの接続部は鉄パイプ(銅メッキ品)です。)

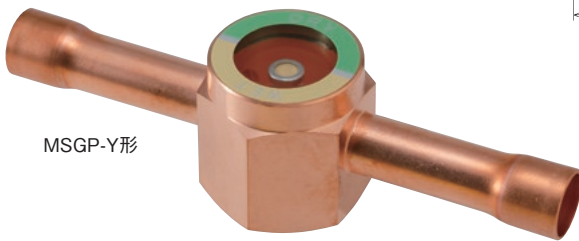


MSGP-F形



### 仕様

最高使用圧力	4.2MPaG
気密圧力	4.2MPaG
耐圧圧力	6.3MPaG
使用冷媒	R134a, R404A, R407C, R410A, R448A, R449A, R407H, R463A
使用温度	-30~80℃

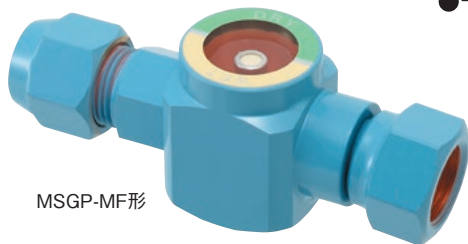


MSGP-Y形

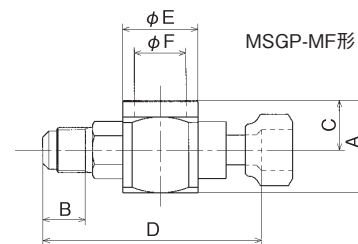
形式	接続方式	接続配管径 mm (インチ)	ネジサイズ	寸法 mm						美装	質量 g
				A	B	C	D	E	F		
MSGP-2F	フレア	6.35 (1/4)	7/16-20UNF	34	13	17	80	32	22	青色ラッカ 塗装	260
MSGP-3F		9.52 (3/8)	5/8-18UNF		15.5		86				315
MSGP-4F		12.70 (1/2)	3/4-16UNF	39	18	21	100				405
MSGP-5F		15.88 (5/8)	7/8-14UNF		20	106	465				
MSGP-6F		19.05 (3/4)	1 1/16-14UNS	47	24	25	116				770
MSGP-2Y	ろう付	6.35 (1/4)	—	34	8	17	124	32	22	銅メッキ	185
MSGP-3Y		9.52 (3/8)			10						190
MSGP-4Y		12.70 (1/2)									195
MSGP-5Y		15.88 (5/8)		39	12	19	144				265
MSGP-6Y		19.05 (3/4)									265
MSGP-7Y		22.22 (7/8)		265							
MSGP-8Y		25.40 (1)		275							
MSGP-9Y		28.58 (1 1/8)		275							

## ■MSGP-MF形サイトグラス

- MSGP形に対して、接続方式のみ変更したものです。
- ドライヤ等に直結できるように、片方がフレアナットになっています。(パイプは銅パイプです。)
- モイスチャーインジケータ付きです。(注1)



MSGP-MF形



### 仕様

最高使用圧力	4.2MPaG
気密圧力	4.2MPaG
耐圧圧力	6.3MPaG
使用冷媒	R134a, R404A, R407C, R410A, R448A, R449A, R407H, R463A
使用温度	-30~80℃

形式	接続方式	接続配管径 mm (インチ)	ネジサイズ	寸法 mm						美装	質量 g
				A	B	C	D	E	F		
MSGP-MF2	フレア	6.35 (1/4)	7/16-20UNF	34	13	17	77	32	22	青色ラッカ 塗装	250
MSGP-MF3		9.52 (3/8)	5/8-18UNF		15.5		82				290
MSGP-MF4		12.70 (1/2)	3/4-16UNF	39	18	21	92				360
MSGP-MF5		15.88 (5/8)	7/8-14UNF		20	98	395				

配管用機器