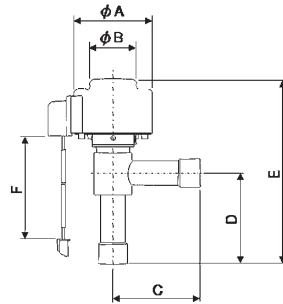




e VALVE シリーズ

■PAM形電子リニア制御弁（受注生産品）

- 4相パルスモータによる冷媒制御バルブです。（別途、駆動回路の開発が必要です。）
- CAM形やHAM形などの直動式とEFM形などのギア式の長所を合わせ持った次世代製品です。
- 流量分解能はPAM-07～A0：2000分割、PAM-A2、B0：3000分割を確保し、きめ細かい制御ができます。
- ヒートポンプエアコン用制御弁として最適です。



仕様

駆動電圧	DC12V
消費電力	PAM-07～A0：1.9W PAM-A2、B0：2.9W
使用冷媒	R134a、R404A、R407C、R410A、R32
使用圧力	0～4.15MPaG
最高作動圧力差	PAM-07～A0：3.6MPa PAM-A2：3.0MPa PAM-B0：2.7MPa
流れ方向	横↔下
周囲温度	-30～60℃
流体温度	-30～70℃
質量	200～230g

形式	公称容量 kW					接続配管径 mm(インチ)	寸法 mm						
	R134a	R404A	R407C	R410A	R32A		A	B	C	D	E	F	
PAM-07	2.0	1.8	2.7	3.0	4.3	8(5/16)	40	25	43	43	96	330 500 650 865	
PAM-10	2.7	2.5	3.8	4.2	6.1								
PAM-15	4.1	3.8	5.7	6.3	9.1								
PAM-25	6.9	6.2	9.5	10.5	15.2				12.7(1/2)	46	49		98
PAM-30	8.3	7.5	11.4	12.6	18.2								
PAM-40	11.0	10.0	15.2	16.8	24.4								103
PAM-50	13.7	12.5	19.0	20.9	30.4								
PAM-60	16.5	15.0	22.8	25.1	36.7								
PAM-80	22.0	20.0	30.5	33.4	48.8								
PAM-A0	27.5	25.0	38.0	41.9	60.9								
PAM-A2	33.0	30.0	45.6	50.3	73.0								
PAM-B0	54.9	50.0	76.0	83.8	121.7								

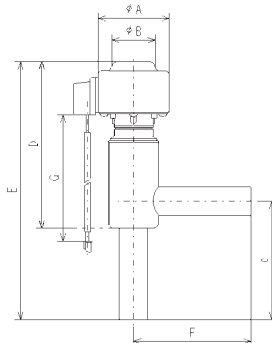
●公称容量：凝縮温度38℃、蒸発温度5℃、過冷却度0℃、過熱度0℃、蒸発器・配管等の圧力損失0での全開時容量



e VALVE シリーズ

■PDM形電子リニア制御弁（受注生産品）

- 4相パルスモータによる冷媒制御バルブです。（別途、駆動回路の開発が必要です。）
- 流量分解能は6000分割を確保し、きめ細かい制御ができます。
- 大型チャラー用制御弁として最適です。



仕様

駆動電圧	DC12V
消費電力	1.9W
使用冷媒	R134a、R404A、R407C、R410A、R32
使用圧力	0～4.15MPaG
最高作動圧力差	3.3MPa
流れ方向	横→下
周囲温度	-30～60℃
流体温度	-30～70℃
質量	300g

形式	弁口径	公称容量 kW					接続配管径 mm(インチ)	寸法 mm						
		R134a	R404A	R407C	R410A	R32A		A	B	C	D	E	F	G
PDM-BD100	φ10	137.5	123.9	187.4	205.9	304.3	15.88 (5/8)	40	25	66	93	144	66	330
PDM-BD130	φ13	275.0	247.8	374.7	411.8	608.6								550
														650
														865

●公称容量：凝縮温度38℃、蒸発温度5℃、過冷却度0℃、過熱度0℃、蒸発器・配管等の圧力損失0での全開時容量