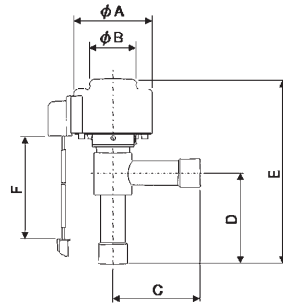




**e VALVE** シリーズ

**■PAM形電子リニア制御弁（受注生産品）**

- 4相パルスモータによる冷媒制御バルブです。（別途、駆動回路の開発が必要です。）
- CAM形やHAM形などの直動式とEFM形などのギア式の長所を合わせ持った次世代製品です。
- 流量分解能はPAM-10～A0：2000分割、PAM-A2、B0：3000分割を確保し、きめ細かい制御ができます。
- ヒートポンプエアコン用制御弁として最適です。



仕様

駆動電圧	DC12V
消費電力	PAM-10～A0：1.9W PAM-A2、B0：2.9W
使用冷媒	R134a、R404A、R407C、 R410A、R32
使用圧力	0～4.15MPaG
最高作動圧力差	10～A0：3.6MPa A2：3.0MPa B0：2.7MPa
流れ方向	横↔下
周囲温度	-30～60℃
流体温度	-30～70℃
質量	200～230g

形式	公称容量 kW					接続配管径 mm(インチ)	寸法 mm					
	R134a	R404A	R407C	R410A	R32		A	B	C	D	E	F
PAM-10	2.7	2.5	3.7	4.1	6.1	8(5/16)	40	25	43	43	96	330
PAM-15	4.1	3.7	5.6	6.2	9.1							
PAM-25	6.9	6.2	9.4	10.3	15.2							
PAM-40	11.0	9.9	15.0	16.5	24.4							
PAM-60	16.6	14.9	22.6	24.8	36.7							
PAM-80	22.0	19.9	30.0	33.0	48.8	12.7(1/2)	40	25	46	49	98	500
PAM-A0	27.5	24.8	37.5	41.2	60.9							
PAM-A2	33.0	29.7	44.9	49.4	73.0							
PAM-B0	55.0	49.6	74.9	82.4	121.7							

●公称容量：凝縮温度38℃、蒸発温度5℃、過冷却度0℃、過熱度0℃、蒸発器・配管等の圧力損失0での全開時容量

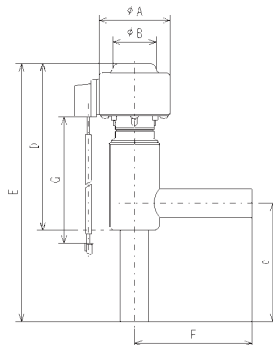
電子リニア制御弁



**e VALVE** シリーズ

**■PDM形電子リニア制御弁（受注生産品）**

- 4相パルスモータによる冷媒制御バルブです。（別途、駆動回路の開発が必要です。）
- 流量分解能は6000分割を確保し、きめ細かい制御ができます。
- 大型チャラー用制御弁として最適です。



仕様

駆動電圧	DC12V
消費電力	1.9W
使用冷媒	R134a、R404A、R407C、 R410A、R32
使用圧力	0～4.15MPaG
最高作動圧力差	3.3MPa
流れ方向	横→下
周囲温度	-30～60℃
流体温度	-30～70℃
質量	300g

形式	弁口径	公称容量 kW					接続配管径 mm(インチ)	寸法 mm						
		R134a	R404A	R407C	R410A	R32		A	B	C	D	E	F	G
PDM-BD130	φ13	275.0	247.8	374.7	411.8	608.6	15.88 (5/8)	40	25	66	93	144	66	330
														550
														650
														865

●公称容量：凝縮温度38℃、蒸発温度5℃、過冷却度0℃、過熱度0℃、蒸発器・配管等の圧力損失0での全開時容量