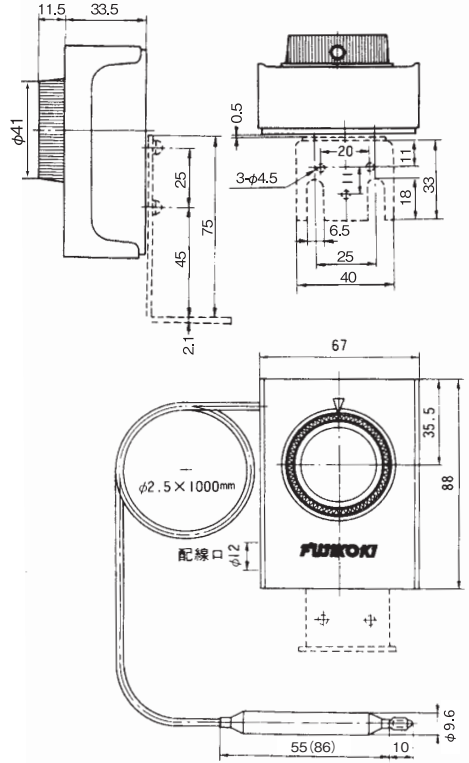
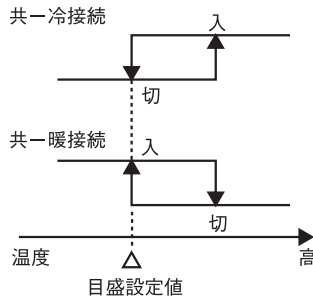
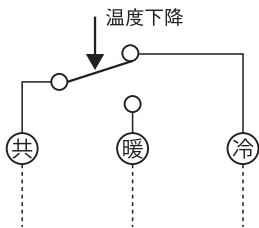


## EXT形サーモスタット

- 冷凍・空調装置の温調用サーモスタットです。
- 大容量のパワーエレメントの組込みにより、安定した温度制御が可能です。
- ダイヤルにより、簡単に温度設定ができます。
- 本体の主要部にステンレスを使用し、耐蝕性に優れています。



接点構成および動作設定



冷房制御で接続端子が共-冷の時は、OFF点の温度設定になります。  
暖房制御で接続端子が共-冷の時は、ON点の温度設定になります。

### 仕様

形式	調節範囲 ℃	入切温度差 ℃	制限温度 ℃		標準キャピラリー 長さ m	出荷時設定 ℃		質量 g
			感温筒	本体部		接続	切	
EXT-60	30~90	約3.5(固定)	-50~100	-20~60	1	共-冷	60	285
EXT-C15	-10~40	約2.5(固定)	-50~60				15	
EXT-1	-20~20						0	
EXT-M15	-30~0						-10	
EXT-M35	-50~-20	約3.5(固定)	-50~60				2	

- キャピラリー長さは、1m、2m、3mが製作可能です。
- お取付の際は、添付のビスあるいはご使用されるブラケットの厚さ+6mm以下のビスをご使用下さい。
- 水温制御でのご使用は避けて下さい。(感温筒、キャピラリーの材質は、銅管(Niメッキ)のため腐食の恐れがあります)

### 電気定格

定格電圧	AC125V	AC250V	DC12V	DC24V
力率(投入/遮断)	0.7~0.8/0.4~0.5		誘導負荷	
瞬間電流値	50A		5A (3A)	3A (3A)
無誘導負荷電流値	15A (3A)		5A	3A

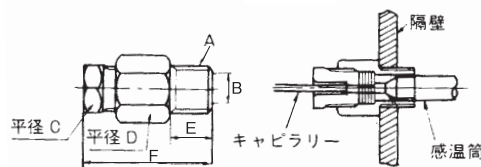
- ( )内は、共-暖接続時の定格電流です。
- 定格電流より大きな負荷の開閉には、電磁開閉器をご使用下さい。

### オプション部品



EDP-1形防滴ケース

結露または水滴のかかる環境での使用に最適です。(専用ブラケット付)



感温筒をダクト、庫内に挿入して使用する場合の固定用ネジです。

P形感温筒取り付けネジ

単位:mm

形式	A (インチ)	B	C	D	E	F
P30	R3/8	φ 9.7	21	21	15	(47.5)
P40	R1/2	φ 13.0	22	26	19	(56.5)
P60	R3/4	φ 19.5	29	35	20	(60.5)