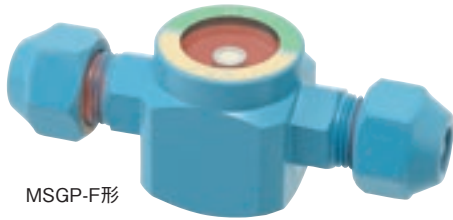
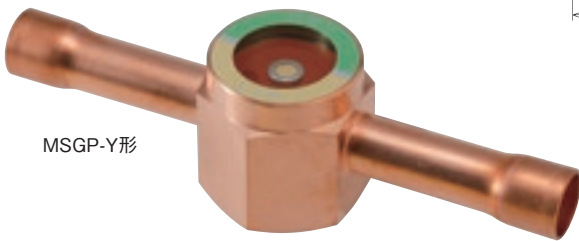
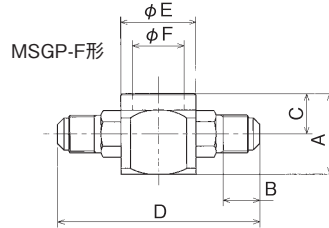


## ■MSGP形サイトグラス

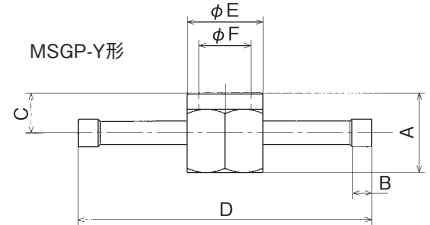
- MSGP形はモイスチャーインジケータ(水分検知器)付きのサイトグラスです。(注1)
- 冷媒や油の流れ状態のほかに、モイスチャーインジケータの色で冷媒中の水分状況を確認することができます。
- フレアタイプとろう付タイプ(注2)があります。(ろう付タイプの接続部は鉄パイプ(銅メッキ品)です。)



MSGP-F形



MSGP-Y形



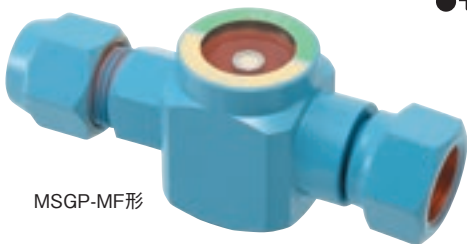
### 仕様

最高使用圧力	4.2MPaG
気密圧力	4.2MPaG
耐圧圧力	6.3MPaG
使用冷媒	R134a, R404A, R407C, R410A, R448A, R449A, R407H, R463A
使用温度	-30~80℃

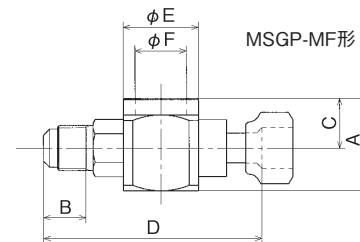
形式	接続方式	接続配管径 mm(インチ)	ネジサイズ	寸法 mm						美装	質量 g
				A	B	C	D	E	F		
MSGP-2F	フレア	6.35(1/4)	7/16-20UNF	34	13	17	80	32	22	青色ラッカ 塗装	260
MSGP-3F		9.52(3/8)	5/8-18UNF		15.5		86				
MSGP-4F		12.70(1/2)	3/4-16UNF	39	18	21	100				
MSGP-5F		15.88(5/8)	7/8-14UNF		20	106					
MSGP-6F		19.05(3/4)	1 1/16-14UNS	47	24	25	116				
MSGP-2Y	ろう付	6.35(1/4)	—	34	8	17	124	32	22	銅メッキ	185
MSGP-3Y		9.52(3/8)			10		190				
MSGP-4Y		12.70(1/2)					195				
MSGP-5Y		15.88(5/8)		39	10	195					
MSGP-6Y		19.05(3/4)				265					
MSGP-7Y		22.22(7/8)		39	12	265					
MSGP-9Y		28.58(1 1/8)				275					

## ■MSGP-MF形サイトグラス

- MSGP形に対して、接続方式のみ変更したものです。
- ドライヤ等に直結できるように、片方がフレアナットになっています。(パイプは銅パイプです。)
- モイスチャーインジケータ付きです。(注1)



MSGP-MF形



### 仕様

最高使用圧力	4.2MPaG
気密圧力	4.2MPaG
耐圧圧力	6.3MPaG
使用冷媒	R134a, R404A, R407C, R410A, R448A, R449A, R407H, R463A
使用温度	-30~80℃

形式	接続方式	接続配管径 mm(インチ)	ネジサイズ	寸法 mm						美装	質量 g
				A	B	C	D	E	F		
MSGP-MF2	フレア	6.35(1/4)	7/16-20UNF	34	13	17	77	32	22	青色ラッカ 塗装	250
MSGP-MF3		9.52(3/8)	5/8-18UNF		15.5		82				
MSGP-MF4		12.70(1/2)	3/4-16UNF	39	18	21	92				
MSGP-MF5		15.88(5/8)	7/8-14UNF		20	98					